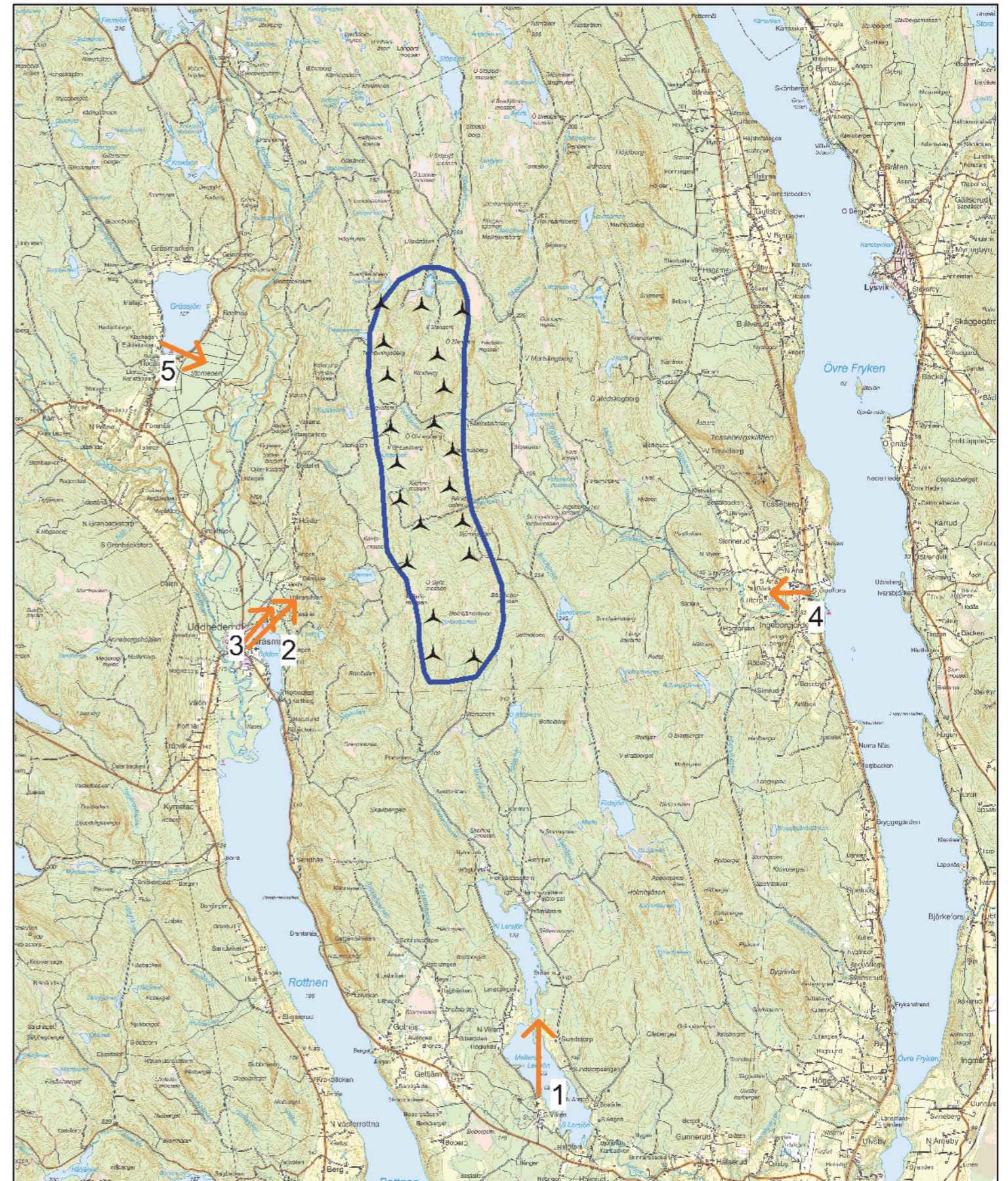


Bilaga 4 – Fotomontage

Samrådsunderlag Vindkraftsprojektet Björnhöjden

Fotomontagen är gjorda utifrån en exempelutformning av vindkraftsparken med 20 vindkraftverk med en totalhöjd på 280 meter. Antagen vindkraftsverksmodell i fotomontagen är Siemens Gamesa SG 6.6–170 vilket är en av de största tillgängliga vindkraftverksmodellerna idag. Vindkraftverkens navhöjden har korrigerats till en högre höjd än vad som finns tillgängligt (195 meter) för att motsvara den ansökta totalhöjden på 280 meter.

Positioner och fotoriktning för samtliga fem fotomontage kan ses i Figur 1.



Figur 1. Positioner och fotoriktning för de fem fotomontage som har tagits fram.

1. Mellersta Lersjön

Fotomontaget från Lersjön är taget cirka 8,2 km söder om Björnhöjden projektområde. Vindkraftverkens synlighet varierar, vissa vindkraftverk döljs helt eller delvis av terrängen medan andra syns tydligt. Fotomontage går att se med urklipp från fotomontageberäkningen i Figur 2 och resultatet i Figur 3.



Figur 2. Urklipp från Fotomontageberäkning för Mellersta Lersjön



Figur 3. Fotomontage vid Mellersta Lersjön.

2. Gräsmark kyrka

Fotomontaget från Gräsmark kyrka är taget cirka 3,3 km från Björnhöjden projektområde. Få vindkraftverks hela svepyta är synlig då många vindkraftverk döljs av terrängen. Både av bergsryggen som sträcker sig längts med vattnet samt närliggande växtlighet. De tre sydligaste vindkraftverken i projektområdet är ej synliga i fotomontaget och ligger till höger utanför bild. Fotomontage går att se med urklipp från fotomontageberäkningen i Figur 4 och resultatet i Figur 5.



Figur 4. Urklipp från Fotomontageberäkning för Gräsmark kyrka



Figur 5. Fotomontage vid Gräsmark kyrka

3. Gräsmark ICA

Fotomontaget från Gräsmark ICA är taget cirka 3,4 km från Björnhöjden projektområde. Flera vindkraftverk döljs av terrängen helt eller delvis. Både av bergsryggen som sträcker sig längts med vattnet samt närliggande växtlighet. Fotomontage går att se med urklipp från fotomontageberäkningen i Figur 6 och resultatet i Figur 7.



Figur 6. Urklipp från Fotomontageberäkning för Gräsmark vid Ica



Figur 7. Fotomontage vid Gräsmark vid Ica

4. Stöpafors

Fotomontaget från Stöpafors är taget cirka 6 km öster om Björnhöjden projektområde. Alla vindkraftverk döljs helt eller delvis av växtligheter så dess synlighet varierar.

Fotomontage går att se med urklipp från fotomontageberäkningen i Figur 8 och resultatet i Figur 9



Figur 8. Urklipp från Fotomontageberäkning för Stöpafors



Figur 9. Fotomontage vid Stöpafors

5. Grässjön

Fotomontaget från Grässjön är taget cirka 4 km nordväst om Björnhöjden projektområde. Från platsen syns Hedås camping till höger i bilden. Majoriteten av vindkraftverken syns tydligt från platsen. Endast enstaka vindkraftverk döljs av terrängen. Fotomontage går att se med urklipp från fotomontageberäkningen i Figur 10 och resultatet i Figur 11



Figur 10. Urklipp från Fotomontageberäkning för Grässjön



Figur 11. Fotomontage vid Grässjön