

تصنيفات مخلفات الطعام باستخدام الكيس الأخضر.



يساعد الكيس الأخضر على تحويل مخلفات الطعام إلى غاز عضوي

هل تعلم أن ما يقرب من نصف المخلفات في سلة المهملات لديك من مخلفات الطعام؟ قد يكون طعامًا متبقياً في الطبق أو طعامًا تجاوز تاريخ صلاحيته للاستخدام أو بقايا إعدادك للطعام، مثل قشر البطاطس أو قشر البيض أو بقايا القهوة/الشاي. تحتوي كل مخلفات الطعام هذه على مواد غذائية وطاقة يمكن استغلالها.

بمساعدة الكيس الأخضر، نحول مخلفات طعامك إلى غاز عضوي. الغاز العضوي المستخدم كوقود للحافلات والسيارات. الشيء الوحيد الذي تحتاج للقيام به هو وضع مخلفات طعامك في الكيس الأخضر، وسنقوم نحن بالباقي.

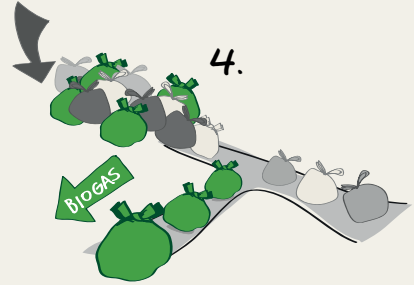
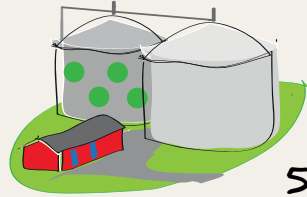
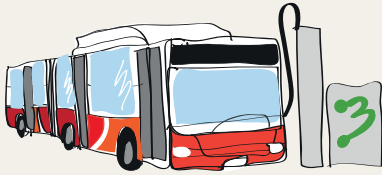
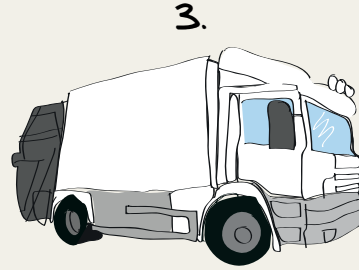
هناك هدف بيئي وطني يتمثل في إعادة تدوير مخلفات طعام المنازل السويدية بيولوجيًا.

نحن نتفق تمامًا مع هذا الهدف ونساعد على تحقيقه. يوضح هذا الكتيب الكيفية التي تستطيع بها تصنيف مخلفات طعامك، وما يحدث بعد ذلك، ولماذا هي فكرة جيدة أن تصنف المخلفات، إلى جانب بعض المعلومات والتلميحات والأفكار العملية.

سنستطيع جميعًا - بعمل يومي بسيط - أن نفعل شيئًا لبيئتنا!



هذا هو ما يحدث



٥. تقوم شركة *Svensk Biogas* بتحويل مخلفات الطعام إلى غاز عضوي وأسمدة عضوية.
٦ يتم استخدام الغاز العضوي كوقود للمركبات، مثل حافلات شركة *Östgötatrafiken*. تحل الأسمدة العضوية محل الأسمدة الصناعية باعتبارها أسمدة عالية الجودة في الزراعة.

١. ضع مخلفات طعامك في الكيس الأخضر.
٢. عندما يمتلئ الكيس، اربط عقدة مزدوجة في الأعلى وضعها في سلة المهملات مع كل أكياس المخلفات الأخرى.
٣. ستقوم شاحنة جمع المخلفات بتفريغ سلة المهملات كالعادة ونقل أكياس القمامة إلى مستودع تصنيف المخلفات.
٤. يتم تصنيف الأكياس الخضراء تلقائيًا باستخدام كاميرا في المستودع.

الكيس الأخضر يجعل الأمر سهلاً

لا يمكن أن يكون تصنيف مخلفات طعامك أسهل. ليس عليك سوى إلقاء مخلفات الطعام في الكيس الأخضر ثم وضعها في سلة المهملات إلى جانب أكياس المخلفات الأخرى. وستقوم شركة Tekniska Verken بالباقي.

ما الذي ينبغي أن أضعه في الكيس الأخضر؟

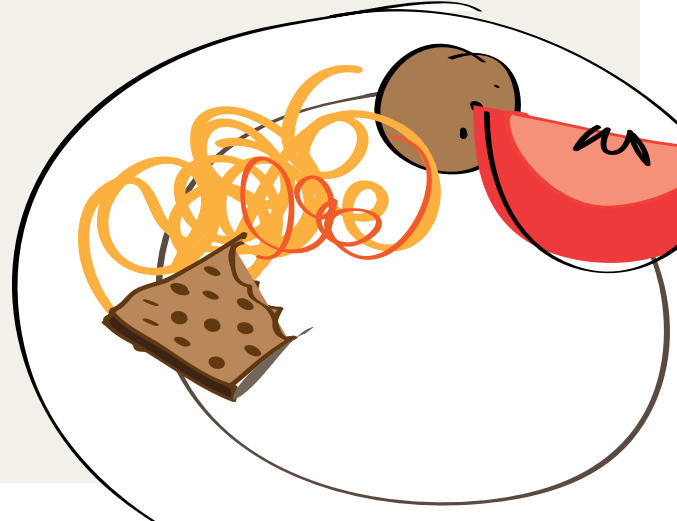
لا تضع شيئاً آخر في الكيس الأخضر بخلاف مخلفات الطعام. قد يكون طعاماً متبقياً في الطبق أو طعاماً تجاوز تاريخ صلاحيته للاستخدام أو بقايا إعدائك للطعام، مثل قشر البطاطس، أو قشر البيض، أو الدهون، أو عظام اللحم أو الأسماك، أو بقايا القهوة/ الشاي.

يجب ألا تضع الأغلفة أو الأوراق أو التبغ أو البلاستيك أو أي شيء ينبغي تصنيفه لنوع آخر من التدوير في الكيس الأخضر.

على الغطاء الخلفي لهذا الكتيب، هناك دليل قصير لما ينبغي وضعه في الكيس الأخضر. اقطعه والصقه في مطبخك.

أين أضع الأكياس الخضراء؟

استخدم حامل أكياس منفصلاً للكيس الأخضر. لتجنب الروائح الكريهة، لا تستخدم حامل أكياس له غطاء. نقترح أن تضع حامل الأكياس تحت الحوض بجوار سلة مهملاتك العادية.



لا توجد رسوم إضافية مقابل الأكياس الخضراء - التكلفة مدرجة في الرسوم التي تدفعها مقابل جمع القمامة.

هل يمكنني مواصلة عمل السماد في المنزل؟

إذا كنت تحول مخلفات طعامك إلى سماد، فيمكنك مواصلة ذلك بشرط أن تبلغ إدارة البيئة. لكن البيئة تستفيد أكثر إذا استخدمت الأكياس الخضراء، لأنه يتم استخدام مخلفات الطعام في إنتاج كل من الغاز العضوي والسماد العضوي.

مهم! كل شيء في سلة المهملات يجب أن يكون داخل أكياس بلاستيكية بعقدة مزدوجة

كل شيء تضعه في سلة المهملات يجب أن يكون في كيس بلاستيكي مربوطة بعقدة مزدوجة حتى لو لم يكن من مخلفات الطعام. العقدة المزدوجة مهمة لمنع الأشياء من السقوط خارج الكيس إلى سلة المهملات. تتسبب أية أشياء غير مربوطة في مشكلة في منشأة التصنيف وتمنع استخدام مخلفات الطعام في إنتاج الغاز العضوي.

أين أتخلص من الكيس الأخضر؟

عندما يمتلئ الكيس الأخضر، اربطه بعقدة مزدوجة من الأعلى، تمامًا كما تفعل مع أكياس القمامة الأخرى. ثم ضعه في سلة مهملاتك العادية.

لماذا يبدو الكيس الأخضر بهذا الشكل؟

إن الكيس الأخضر أصغر قليلاً من كيس القمامة العادي. وهذا لأنه قد تكون هناك حاجة إلى التخلص منه بمعدل أعلى لتجنب الروائح الكريهة. وليس له مقابل لأنه ليس للاستخدام في أي شيء بخلاف مخلفات الطعام.

يتيح اللون الأخضر للكاميرا في محطة التصنيف لدينا أن تتعرف عليه وتبعده عن أكياس القمامة الأخرى تلقائيًا. الكيس مصنوع من مغلفات بلاستيكية معادة التدوير.

ما الذي أفعله عندما تنفذ مني الأكياس الخضراء؟

إذا كنت تعيش في منزل مستقل، فاربط كيسًا أخضر في سلة مهملاتك عندما تحتاج إلى أكياس جديدة. وسيترك السائق لفافة جديدة من الأكياس الخضراء عند تفريغ سلة المهملات. لا تنس فك الكيس الذي ربطته بمقبض سلة المهملات بمجرد أن تحصل على لفافة الأكياس الجديدة.

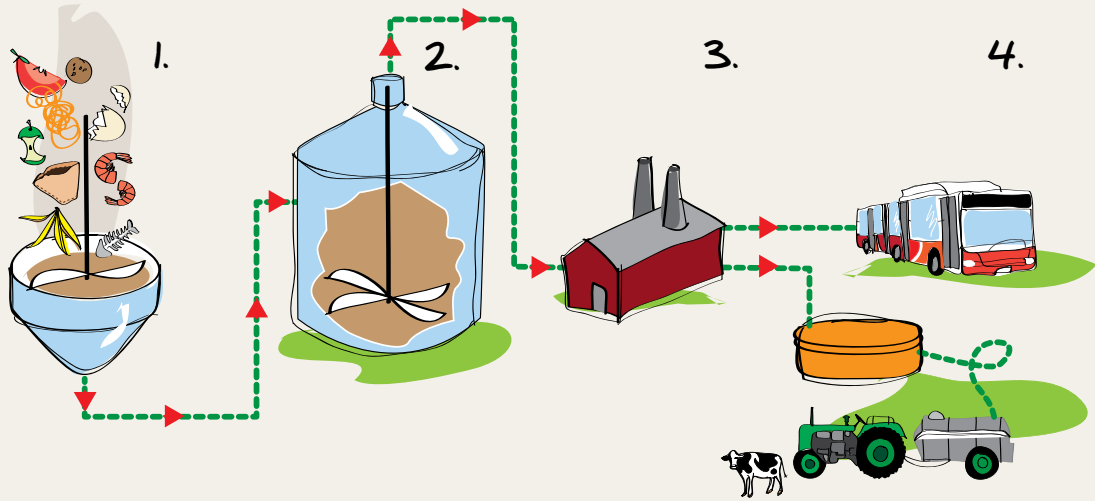
إذا كنت تعيش في شقة، فاتصل بصاحب العقار أو باتحاد الملاك عندما تنفذ منك الأكياس البلاستيكية. كما يمكنك أيضًا الحصول على أكياس خضراء جديدة من مراكز التدوير اليدوي في Ullstamma و Malmen و Gästad.



فيما يلي كيفية ربط الحقيبة. تذكر استخدامك عقدة مزدوجة.

تحويل مخلفات الطعام إلى غاز عضوي وسماد عضوي

الغاز العضوي مصدر متجدد كلياً لوقود المركبات ينتج عن مخلفات طعامك ومصادر طبيعية أخرى. يتكون الغاز العضوي عندما تتحلل مخلفات الطعام بواسطة كائنات عضوية صغيرة في وسط خالٍ من الأكسجين. هذا ما يحدث في محطة الغاز العضوي لدينا في Linköping. بالإضافة إلى الغاز العضوي، تنتج العملية سماداً عضوياً عالي الجودة يتم استخدامه في الزراعة.



٣. تتم تنقية الغاز ليصل إلى الجودة المناسبة للاستخدام كوقود للمركبات.

٤. بالإضافة إلى الغاز العضوي، تنتج العملية سماداً عضوياً عالي الجودة يتم استخدامه في الزراعة.

١. يتم تفريغ مخلفات الطعام من الأكياس الخضراء في وحدة المعالجة المسبقة. تذهب الأكياس الخضراء إلى محرقة المخلفات لتوليد تدفئة مركزية للمنطقة وكهرباء.

٢. يتم دفع مخلفات الطعام إلى وعاء تفتيت، حيث تتحلل لإنتاج الغاز العضوي.

هل تعلم؟

- إذا ملأ أحد المنازل ثلاثة أكياس خضراء بمخلفات الطعام كل أسبوع، فإنه ينتج في العام غازاً عضويًا كافيًا لتشغيل حافلة لمدة ٩٠ كيلومترًا.
- تعمل كل الحافلات المحلية في Linköping بالغاز العضوي.
- ينتج كيلوجرام واحد من مخلفات الطعام كيلوجرامًا واحدًا من الأسمدة العضوية عالية الجودة، التي تستطيع أن تحل محل الأسمدة الصناعية في الزراعة.
- يلقي كل شخص في المتوسط ١٠٠ كيلوجرام من مخلفات الأطعمة سنويًا، وحوالي ثلث هذه المخلفات لا يكون ضروريًا. حاول ألا تشتري الكثير من الطعام، وقم بتخزين الطعام جيدًا. قم دائمًا بشم الطعام وتدوقه قبل التخلص منه - لا تكتفي بالنظر إلى تاريخ الصلاحية.

للمزيد من المعلومات حول تصنيف مخلفات طعامك، انظر موقعنا على الويب tekniskaverken.se

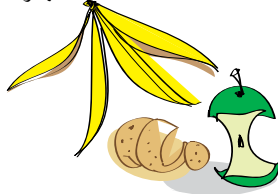
كما يمكنك أيضًا الاتصال بخط المساعدة الخاص بخدمة العملاء لدينا على رقم ٠٨١ ٢٠ ١٣.

اقطع الصفحة الخلفية لهذا الكتيب واعرضها في مكان مرئي في مطبخك. سوف يساعدك هذا على التصنيف بشكل صحيح.

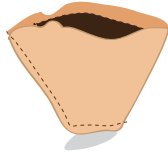
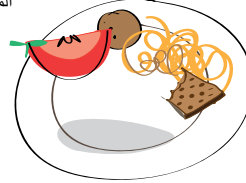
ما الذي يوضع في الكيس الأخضر



الفاكهة والخضروات
الليباب والقشور والبذور/النوى بالإضافة إلى
الفاكهة والخضروات الفاسدة.



مخلفات الطعام
المطهي والنتي.



القهوة والشاي
بقايا القهوة وأوراق/أكياس الشاي وبقايا
التصفية.



العظام والقشور
عظام اللحوم أو الأسماك وأمعاء الأسماك
وقشر البيض وقشور المأكولات البحرية.



دهون الطهي
الزبد والسمن والزيت
والدهون الأخرى.

لا تضع هذه الأشياء في الكيس الأخضر



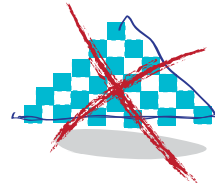
الأدوية
يجب تسليم الأدوية القديمة
للكيميائيين.



التبغ
أعقاب السجائر ومنتجات التبغ
الأخرى.



النباتات
والنباتات المنزلية والطين
ومخلفات الحدائق.



الناديك الورقية والورق
الورق والمناديل الورقية والأقمشة/
المنسوجات والحفاضات ومناديل الحمام
والسدادات القطنية.



مريم! يجب فصل الصحف والأغلفة وصناديق الورق المقوى والبلاستيك والزجاج والمعادن والكيماويات وما إلى ذلك لتدويرهم.

